



SETOUCHI SAUNAの本拠地、瀬戸内讃岐の地には、  
1300年前の古代サウナ「から風呂」が遺され、  
今も心あるサウナファンに愛されています。  
天然痘などの疫病が蔓延していた奈良時代、  
全国を行脚しながら人々を救済した高僧行基が

病気を治すために造った“古代の病院”なのです。



「塚原のから風呂」  
(香川県さぬき市昭和)  
<https://sanuki-kanko.jp>より

人々を悩ます病があまりに多様化・複雑化し、  
医療だけでは解決できなくなっている現代社会。  
今求められているのは、  
人間をBody(体)・Mind(心)・Spirit(気・魂)の  
有機的統合体ととらえた全人的健康観に立脚して、

生命が本来持っている「自然治癒力」を引き出し、  
高めることを健康維持や治療の基本とする  
ホリスティックな医療への新たな視点と実践です。

その日常的なメソッドとして、サウナが果たせる  
役割はますます広く深くなっています。

メディカルサウナ新時代へ――

SETOUCHI SAUNAのシリーズ「行基」が  
新たな次元の整いを創造してまいります。

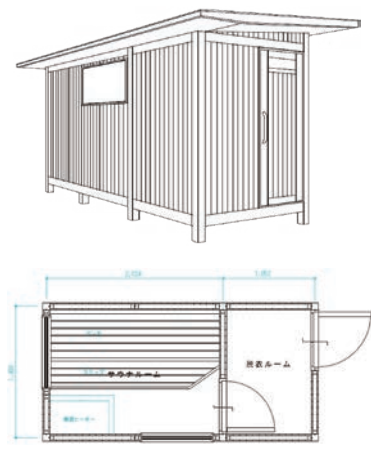
ホリスティックとは――  
ホリスティック(Holistic)という言葉は、ギリシャ語で「全体性」を意味する「ホロス(holos)」を  
語源としています。そこから派生した言葉には、whole(全体)、heal(癒す)、health(健康)、  
holy(聖なる)などがあり、健康-health-という言葉自体が、もともとこのホリスティックに根ざしています。

自在なレイアウト設計やオプション選択が可能です。

サウナ本体(フリーサイズオーダー可)

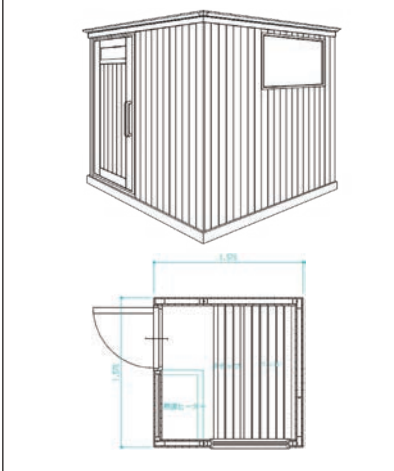
屋外型

製品名 SETOUCHI SAUNA OPEN AIR  
屋外型(2×1.5)脱衣ルーム付き  
仕様 屋外用屋根付き  
内装・外装材とも杉材の無垢材使用



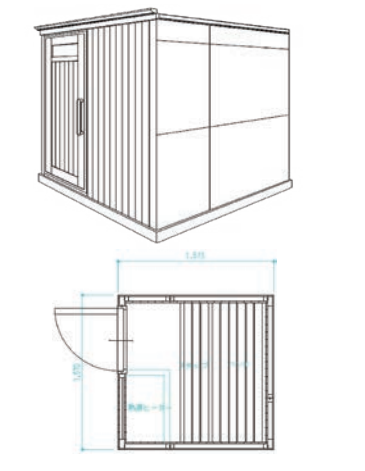
屋内設置型

製品名 SETOUCHI SAUNA HOME  
屋内設置型(1.5×1.5)脱衣ルームなし  
仕様 屋内設置型(屋根なし)  
内装・外装材とも杉材の無垢材使用



屋内ビルトイン型

製品名 SETOUCHI SAUNA HOME  
屋内ビルトイン型(1.5×1.5)脱衣ルームなし  
仕様 屋内設置型(屋根なし)  
内装材は杉材の無垢材使用、外装材は針葉樹合板張



オプション

■サウナヒーター(ハルビア社製)

※屋内型は設置型、ビルトイン型共通です。

サウナタイプ	サウナ部外形寸法(mm)			人員	機種名	消費電力	電圧	電気代 (目安)
	幅	奥行き	高さ					
屋内型(1×1)	1,180	1,192	1,900	1~2人	DELTA3	2.7kw	単相200V	約81円/h
屋内型(1.5×1.5)	1,576	1,576	1,900	2人	KIP6	5.5kw	単相200V	約165円/h
屋内型(1.5×1.5)	1,570	1,573	1,900	2人	KIP6	5.5kw	単相200V	約165円/h
屋外型(2×1.5)	2,024	1,576	1,900	2人	KIP6	5.5kw	単相200V	約165円/h
屋外型(2×2)	2,140	2,140	1,915	3~5人	KIP8	7.4kw	単相200V	約220円/h



■水風呂



▶素 材:総ひのき  
▶サイズ:W1540×D950×H490mm(標準)  
ご希望のサイズで製作いたします。  
※仕様・価格等についてはご相談ください。

■デッキ



▶素 材:杉材  
▶サイズ:現地調査の上、ご希望のサイズで製作いたします。  
※仕様・価格等についてはご相談ください。

●配送から本体の組み立て及び付属製品の設備工事は対象地域エリアの当社提携の販売施工代理店にて承ります。



サウナは今、メディカルの領域へ。



公益社団法人日本サウナ・スパ協会賛助会員  
運 営: 合同会社 讃和通商 SETOUCHI SAUNA 事業部  
所在地: 香川県東かがわ市西村520番地1  
設 立: 2021年11月  
代表者: 山西 和雄

製 作: 株式会社ウッドライフ  
所在地: 香川県さぬき市長尾西990番地  
代表者: 横岡 秀春

【ホームページ】





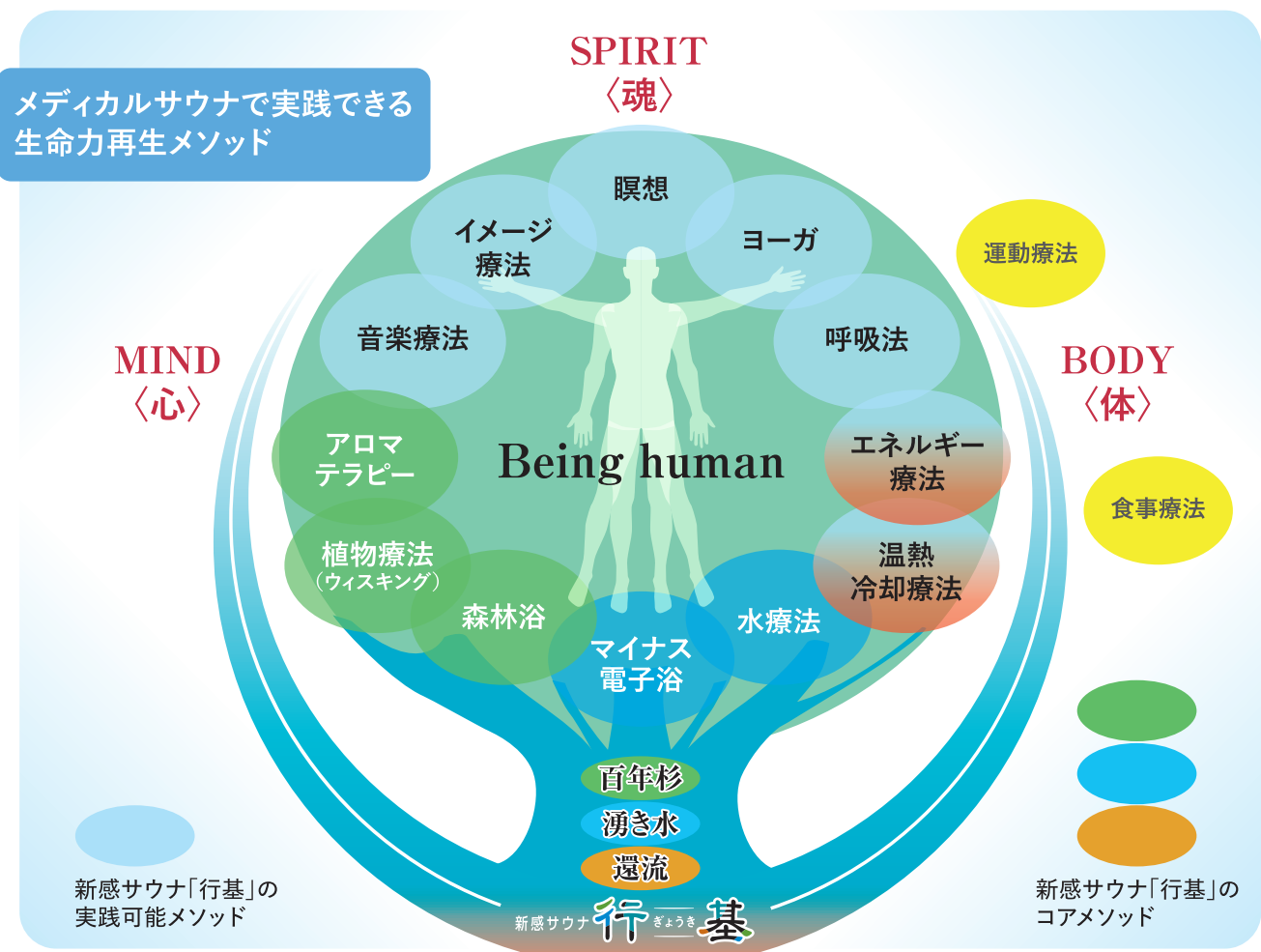
世界初メディカルサウナへの挑戦は、  
百年杉と湧き水、そして還流で創る  
小さな自然界から始まります。

世界初メディカルサウナと呼ぶべきサウナの創造へ。

私たちは、サウナ空間に小さな自然界を創ることから始めました。

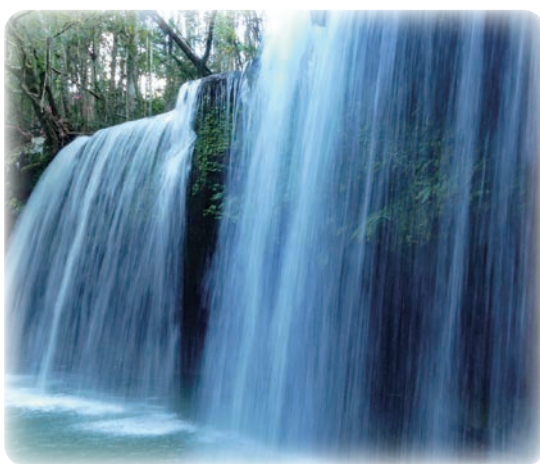
健康とは、“なる”ものではなく“還る”こと、と気づいたからです。

そして、その答えを探す道の中で出会った最も重要なキーワードが  
本物のやすらぎを与えてくれる百年杉、“湧き水”のような生まれたての水、  
そして、海流と気流がめぐる地球のような水・熱の「還流」でした。



FEATURES 01 稀少価値高く、香り豊かな「百年杉」を採用。  
森林浴のように“いのちの質”を整えます。

サウナ材を選択する上で、私たちが出した最上級の答えは、  
世界に類のない日本固有種で四国産の「百年杉」でした。  
サウナ利用に強く長期にわたり使える木材は、  
同じく温暖で一年中高湿度な四国で育った樹齢100年を超える杉が秀逸なのです。  
サウナ「行基」は、大径木からでも限られた量しかとれない柾目の材を採用。  
「百年杉」の香りに包まれて森林浴を楽しむように“いのちの質”を整えてください。



FEATURES 02 水本来のエネルギーに満ちた“活性水”をミスト噴射。  
足りないマイナス電子を補い、身体を元気にします。

【活性水ミスト対流システム】実用新案特許申請中

滝の近くでマイナスイオンを浴びると気分爽快でストレスも解消され、  
健康に良いとされます。新感サウナ「行基」の「活性水ミスト対流システム」は、  
活性水発生装置(国内・米国特許取得)により、生まれたての湧き水のように、  
マイナス電子を大量に含有した水を生成。これをサウナ天井からナノレベルの  
ミストにして噴射することにより、この自然の原理を再現したものです。  
電磁波等の影響を受けて電子が奪われ、さまざまな慢性疾患を引き起こす  
原因となっている不安定分子を中和し、本来の元気な細胞、  
バランスのとれた身体に還元してくれます。



FEATURES 03 独自の暖気循環システムが“頭温足温”の  
理想的な温熱環境と免疫力アップを実現します。

【暖気循環システム】特許申請中

従来のサウナでは、頭部と足間で40～50℃もの温度差がある上、  
その温度差から発生する結露で底材が腐食しやすくなり、  
またカビが生えて室内に菌が浮遊したり、汗の匂いが充満するなど、  
衛生面からも健康面からも好ましくない状況が多く見られました。  
SETOUCHI SAUNAではそうした懸念を払拭するため、高低の温度差を  
なるべく少なくする「暖気循環システム」を開発。  
浮力上昇する加熱空気の一部をサウナ室上部から取り入れ、  
これを壁内通気路を通してサウナ室の底面側に還流させます。  
そうすることで、熱の有効利用を図るとともに、底面を常に乾燥状態に  
保つことにより、カビや匂いがほとんど発生しない環境をつくりました。



FEATURES 04 暖気循環とミスト噴射の併用により、  
高温サウナの爽快感と低温サウナの快適さを  
同時に実現。

新感サウナ「行基」は、室内の上下温度差を20℃前後にまで縮める  
「暖気循環システム」の仕組みと、数分間に一度お好みの間欠でミスト噴射する  
「活性水ミスト対流システム」の2つの特許システムを併用。  
50℃～60℃の低温でも、ミスト効果により体感温度は高く、  
充分な発汗作用とサウナ本来のリフレッシュ感を確保すると同時に、  
目や鼻の粘膜の乾き、肌や髪の乾燥から開放される40～60%の  
快適な相対湿度環境を実現しました。

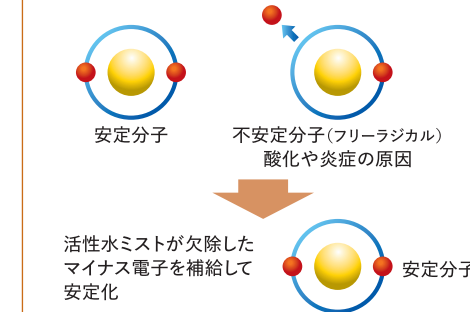
期待される健康効果

- 血圧や脈拍を抑制する効果
- 交感神経活動を鎮めるリラックス効果
- 空気中の有害成分を吸着、空気浄化効果



期待される健康効果

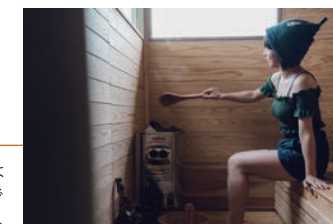
フリーラジカルや活性酸素等の不安定分子の安定化による炎症の抑制効果



イオンバランスの整った健康空間を形成

高温ドライサウナの肌のヒリヒリ感を抑制

活性水ミストは  
タイマー付きで  
噴射量は自在。  
ドライでのロウリュを含め  
ご自分に合った調整でお楽しみください。



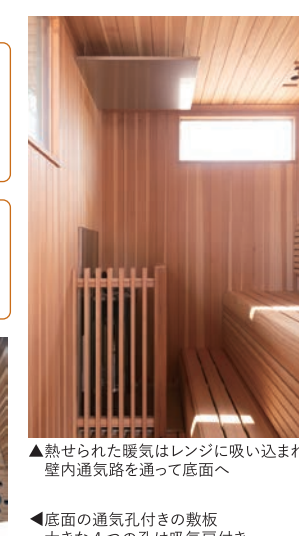
期待される健康効果

“頭熱足冷”のサウナ環境を“頭温足温”に一変。  
温活効果により基礎体温を高めて、  
免疫力アップに貢献。  
※医学的には基礎体温が0.8℃上がれば、免疫力は約30%アップするとされています。

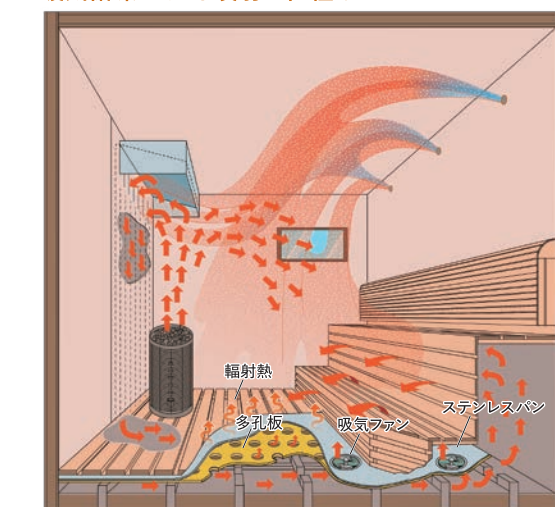
底辺のステンレスパンが約70℃になり熱せられる  
新感サウナ「行基」は、60℃で死滅する水虫の原因の  
白癬菌などをシャットアウト!

カビ菌の浮遊や汗の匂いのない  
爽やかで清潔な健康空間を形成!

多孔板の上にステンレスパン▶  
これが約70℃になり、  
底面を輻射熱で暖める



暖気循環とミスト噴射の仕組み



▲熱せられた暖気はレンズに吸い込まれ、  
壁内通気路を通過して底面へ

◀底面の通気孔付きの敷板  
大きな4つの孔は吸気扇付き

FEATURES 05 簡単メンテナンスで飛躍的にロングライフ!  
新感サウナ「行基」は永年の愛着に応えてくれます。

サウナを日常的に楽しみたいと、自宅にサウナを設置  
する人が増えてきましたが、大変なのはメンテナンス。  
特に注意したいのが、サウナ底辺に貯まり、木材の劣化  
やカビの発生、黒ずみの原因となる水気や湿気と、ベン  
チやスノコに付着してしまう大量の汗です。  
新感サウナ「行基」は、百年杉の柾目を採用。柾目は調  
湿度が大きく、水分を吸収・放出してくれるため、使用後  
のヒーターの余熱と共に室内をドライに保ってくれるの  
で、いつもクリーンで乾燥した状態を維持してくれます。  
さらに、天井部周辺の高熱空気を底辺部に循環させる

「暖気循環システム」の採用によ  
り、ほぼカビや匂いの根源が発生  
しない環境をつくっています。室内  
全体の匂いの要因となる汗が付  
着しやすいベンチやスノコは、簡  
単に取り外し可能なので、水洗い  
のほか時々天日干しもできて爽や  
かに保てます。  
あとは年に数回程度、弱めの中性洗剤を使って水拭きするだけの簡単メンテナ  
ンスで他を凌駕するほど飛躍的に長持ちし、永年の愛着に応えてくれます。

